

PAVLOVINKY

NEWSLETTER ZE ZÁCHRANNÉ STANICE PAVLOV

UŽ MÁTE KALENDÁŘ Z PAVLOVA?

Privítejte nový rok s našim tradičním nástěnným kalendářem s fotografiemi zvířat ze stanice.

[STRANA 4](#)

SPUSTILI JSME E-SHOP

Pod stromeček, k adopci nebo jen pro radost. Pořídte si trička, ponožky nebo plecháčky Stanice Pavlov.

[STRANA 5](#)

ORLI POTŘEBUJÍ VOLIÉRU

Zapojte se do projektu ČSOB pomáhá regionům a podpořte nás v budování nové voliéry pro orly.

[STRANA 7](#)



POSTAVÍME NOVÉ CENTRUM, PODPOŘTE JEHO VÝSTAVBU

[STRANA 3](#)



MÁME NOVOU FOTOVOLTAIKU

[STRANA 6](#)



ZVÍŘECÍ OBYVATELÉ SE PŘEDSTAVUJÍ

[STRANA 9](#)



TESCO JIHLAVA OPĚT KRÁŠLÍ STROM SPLNĚNÝCH PŘÁNÍ

[STRANA 7](#)

MILÍ PŘÁTELÉ,

předvánoční období je tu a s ním i náš prosincový newsletter plný novinek, příběhů a možností, jak zvířátka před Vánoci podpořit.

Tesco Jihlava zdobí strom přání pro naše zvířata, chystáme stavbu nové voliéry pro orly a také jsme spustili sbírku na největší investiční akci v historii naší stanice - na výstavbu nového léčebného centra s šestnácti voliérami.

Připravili jsme pro Vás, naše příznivce, nový vánoční e-shop a v něm nástěnný kalendář plný krásných fotografií našich svěřenců.

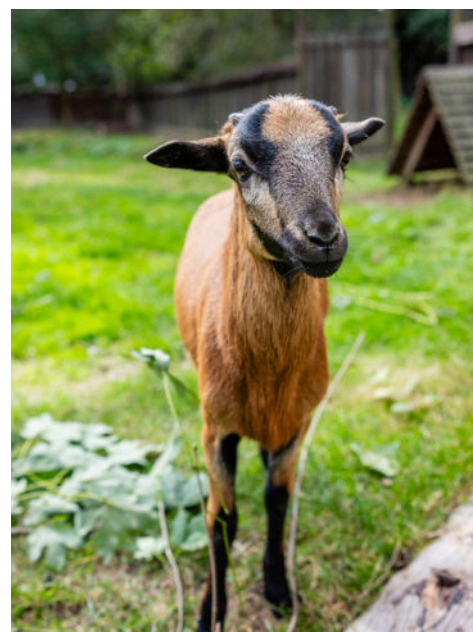
Nezapomeňte, že darovaná adopce zvířátka je skvělým dárkem, který potěší vaše blízké a zároveň podpoří přírodu. Díky vaší podpoře jsme letos dokázali vypustit zpět do přírody mnoho uzdravených zvířat a pokračujeme ve zlepšování podmínek pro ty, kteří potřebují naši pomoc.

A samozřejmě nechybí, tentokrát láskyplné, příběhy zvířat a představení našich obyvatel - v tomto čísle kalouse ušatého Tomíka.

Přečtěte si předvánoční Pavlovinky, buďte s námi a užijte si klidný advent a krásné Vánoce!

Děkujeme, že pomáháte.
Má to smysl!
Váš tým Stanice Pavlov

PODZIM A PROSINEC V PAVLOVĚ



SPUSTILI JSME SBÍRKU NA NEJVĚTŠÍ INVESTICI V NAŠÍ HISTORII

Nové léčebné centrum s šestnácti voliérymi by mělo do konce roku 2026 vyrůst v areálu Záchrané Stanice Pavlov. Na největší investiční akci v třicetileté historii jsme spustili veřejnou sbírku. Pomozte nám postavit náš sen, abychom do budoucna zvládli až šest tisíc živočichů za rok. Zapojte se do právě probíhající sbírky. Každá koruna se počítá.

Stanici projde ročně téměř 1 400 zvířat a každým rokem se číslo zvyšuje. Jenže současné prostory v našem areálu nedaleko Ledče nad Sázavou nejsou nafukovací, proto jsme odstartovali veřejnou sbírku a mediální kampaní poukazujeme na komplikované každodenní situace, které možnosti nového moderního zázemí odpovídajícího potřebám 21. století vyřeší.



Vizualizace: Pavla Svobodová

„Současné rehabilitační voliéry jsou z 90. let a už nesplňují požadavky na bezpečný provoz. Chybí nám karanténní místnost pro nově příchozí mláďata, a tak mezi nimi hrozí přenos nemoci. Máme málo rehabilitačních voliér, zvířata musíme držet delší dobu v boxech, než se voliéry uvolní, a s dalšími ne příliš ideálními situacemi bychom mohli ještě pokračovat,“ přibližuje ředitel Zbyšek Karafiát.

Vznikne bezpečný karanténní prostor pro vodní ptáky

V současnosti má karanténa pro vodní ptáky stejný zdroj vody jako rybník, kde jsou labutě, kachny, volavky a čápi ze stálé expozice. Snadno se tak může stát, že se přenesou infekční choroby. Nové voliéry s jiným přítokem vody tuto situaci vyřeší.

Nedostatečný počet voliér pro veverky

Veverka je jeden z nejčastěji přijímaných druhů a je potřeba mít dostatečně velké prostory pro jejich rozběhání a získání kondice před vypuštěním do přírody. Jiné potřeby má dospělá veverka s trvalým hendikepem, která se chová teritoriálně a další přijatá mláďata by ve voliére nesnesla. Přitom ve stanici máme zatím jen jednu voliéru, což se s výstavbou nového centra s voliérymi změní.

Kam s vlkem?

Populace vlka ve volné přírodě se na Vysočině rozrůstá. „Proto chceme být připraveni, kdybychom tohoto savce museli přijmout a ošetřit. V tuto chvíli totiž nemáme žádný vyhovující prostor, který by splňoval potřebné podmínky, a to ani krátkodobě,“ vysvětluje Alexandra Karafiátová, veterinářka stanice s tím, že jeden z nových výběhů bude přizpůsobený potřebám této šelmy.

Kriticky ohrožený sýček obecný se nemá kde rozlétat

Stanice v Pavlově je zapojená do záchraného programu kriticky ohroženého sýčka obecného. Příprava na vypuštění odchovaných mláďat zahrnuje trénink letu a schopnosti ulovit si potravu. K tomu ale ve stanici potřebujeme voliéru o minimální rozloze 70 m². Tu zatím nemáme, ale v roce 2027 bychom ji měli začít plně využívat.

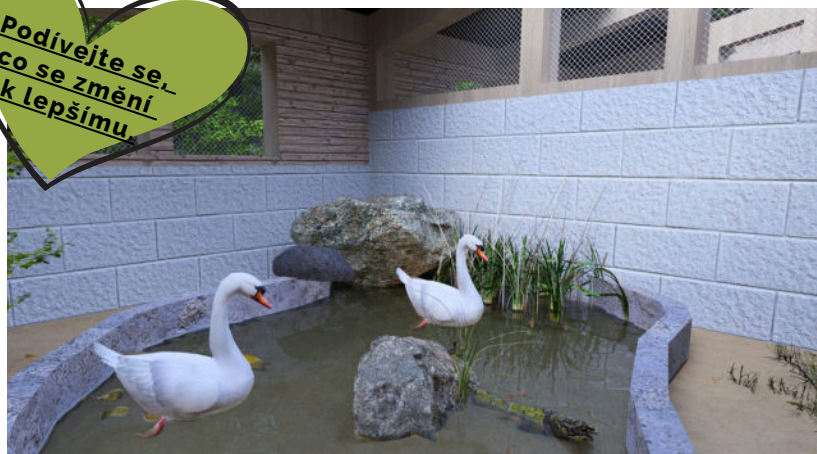
**Zapojte se do sbírky i Vy.
Číslo transparentního účtu:
2103005436/2010**



QR Platba

Projekt výstavby léčebného centra s voliérymi s názvem Modernizace a rozšíření záchrané stanice Pavlov počítá s náklady ve výši cca 24 milionů korun. Část peněz poskytne formou dotace Ministerstvo životního prostředí, jedním milionem korun záměr podpořil Kraj Vysočina. Zbylou část prostředků musí zafinancovat sama stanice. „Každá koruna se počítá. Děkujeme, že pomáháte, má to smysl,“ vzkazuje na závěr s velkým díky Zbyšek Karafiát.

Převodem prostředků na transparentní účet dárce souhlasí se zveřejněním jména bankovního účtu, částky a uvedeného vzkazu v přehledu transparentního účtu sbírky. Další informace k veřejné sbírce a povinnosti související s GDPR najdete na [tuto stránce](#).



Vizualizace: Pavla Svobodová

KALENDÁŘ STANICE PAVLOV 2025 JE TADY

Privítejte nový rok s našim tradičním nástěnným kalendářem, který je plný nádherných fotografií zvířat, o která se staráme v naší stanici. Každý měsíc vám nabídne unikátní pohled na život našich opeřených i chlupatých svěřenců, zachycený s láskou a péčí.

Proč si kalendář pořídit?

- Získáte praktický a krásný doplněk na zeď.
- Podpoříte naši stanici a péči o zvířata.
- Přinesete si domů kousek přírody, který vás bude těšit celý rok.

Kalendář je ideálním dárkem pro každého milovníka zvířat – udělá radost vám i vašim blízkým.

Jak si ho objednat?

Navštivte [naš e-shop](#), nebo nás kontaktujte přímo ve Stanici Pavlov.

Cena: 399 Kč, snižená cena pro dárce stanice – celý výtěžek jde na podporu zvířat.

Pořídte si svůj kalendář už dnes a mějte každý měsíc radost nejen z krásných fotek, ale i z dobrého skutku. Děkujeme!



Pobitočka rudonohá

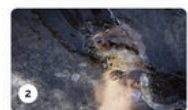


STANICE PAVLOV
Foto: Jaroslav Loskot
Grafická úprava: Simona Dvořáková
Vyroba: Poppy reklama
© Stanice Pavlov, o. p. s. 2025
www.stanicepavlov.cz

2025



Liška obecná



Výdra říbní



Mládě kury lesní



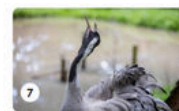
Mládě šelky obecné



Mládě pušpůlky obecné



Mládě syřka obecné



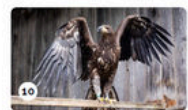
Jetab papoušky



Leguán zelený



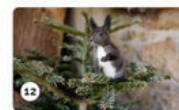
Mládě jeřábka západního



Orněl mořský



Sluka lesní



Veverka obecná

UŽ JSTE NAKOUPILI V NAŠEM NOVÉM E-SHOPU?

Blíží se Vánoce a my ve Stanici Pavlov pro vás máme skvělou zprávu! Spustili jsme náš předvánoční e-shop plný originálních produktů, které potěší nejen vás, ale i vaše blízké. Tričko s liškou nebo vydrou, stylové ponožky Pavlovky, které vás celoročně zahřejí, a ještě několik dalších předmětů – to vše najdete v naší letošní nabídce. Udělejte radost sobě nebo někomu blízkému, nakupte vánoční dárky nebo dárek k výročí adopce zvířete, a zároveň podpořte ochranu přírody.

Proč nakupovat právě u nás?

Když si zakoupíte náš propagační předmět, nejenže získáte originální věc, ale zároveň podpoříte naši práci na záchraně zvířat a ochranu přírody. Tímto malým činem můžete pomoci velkým věcem – každý nákup nám umožňuje poskytovat péči a zázemí zraněným nebo hendikepovaným zvířatům, která potřebují naši pomoc.

I malý čin vyžaduje velké srdce. Děkujeme, že pomáháte. Má to smysl!

Obchodní podmínky jsou ke stažení pod tímto odkazem, stejně jako reklamační protokol, reklamační řád a ceník.



Vizualizace: Simona Dvořáková

Jak to funguje?

Nejde o klasický e-shop, ale o formulář, kde si vyberete předměty a poskočíte k dalšímu výběru. Pokud chcete vidět, co všechno si můžete objednat, podívejte se do přehledu v ceníku a pak už tady ve formuláři zadejte výběr. U každé stránky poskočíte tlačítkem další na další výběr předmětu a na konci formuláře zadáte doručovací údaje.

1. Ve formuláři na webu si jednoduše vyberete předměty, které se vám líbí, a zaklikáte objednávku.
2. Potvrzení a platba: Po odeslání objednávky vám přijde e-mail z adresy obchod@stanicepavlov.cz s potvrzením, konečnou cenou a platebními údaji.
3. Čekání na odeslání: Jakmile obdržíme platbu, zašleme vám e-mail s potvrzením.
4. Doprava: Objednávky vám doručíme na vybranou adresu nebo na pobočku Zásilkovny. Jakmile bude balíček na cestě, Zásilkovna vás kontaktuje s podrobnostmi. Případně si můžete balíček vyzvednout přímo u nás ve Stanici Pavlov.

STANICE PAVLOV POJEDE NA SLUNCE

Máme skvělou zprávu – naše stanice udělala další krok k udržitelnosti. Na střechu jsme nainstalovali **fotovoltaickou elektrárnu**, která nám pomůže být energeticky soběstačnější. Díky této investici budeme efektivněji využívat obnovitelné zdroje a zároveň snížíme naši ekologickou stopu.

Co to znamená?

🌱 Budeme vyrábět vlastní elektřinu z čisté sluneční energie.

💡 Snížíme náklady na provoz, což nám umožní věnovat více prostředků na péči o zvířata.

🌍 Přispějeme k ochraně přírody nejen péčí o zvířata, ale i šetrným přístupem k životnímu prostředí.

Děkujeme všem, kteří nás podporují – i díky vám můžeme realizovat projekty, které zlepšují podmínky pro naši stanici i svět kolem nás.

Adoptujte si zvířátka z Pavlova on-line na:
<https://pomaham.stanicepavlov.cz/adopce>

ADOPCE ZVÍŘÁTKA – DÁREK, KTERÝ MÁ SMYSL!

Hledáte originální vánoční dárek, který potěší vaše blízké a zároveň pomůže? Adopce zvířátka nebo kmotrovství mláďat ze Stanice Pavlov je tím pravým.

Staňte se adoptivním rodičem jednoho z našich dlouhodobých obyvatel, kteří se už nemohou vrátit do volné přírody, nebo se staňte kmotry mláďat, která díky vám dostanou šanci na nový začátek a vrátí se zpět do přírody. Každá adopce nebo kmotrovství přináší nejen radost, ale i pocit, že pomáháte přírodě.

Proč darovat adopci?

💖 Podpoříte péči o zraněná zvířata.

🎁 Získáte certifikát, který může být krásným dárkem pod stromeček.

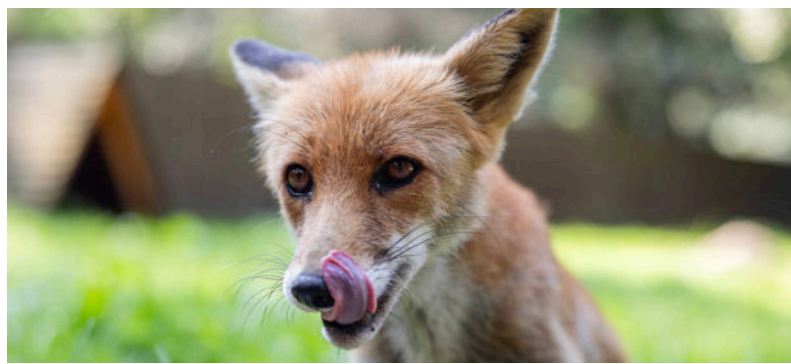
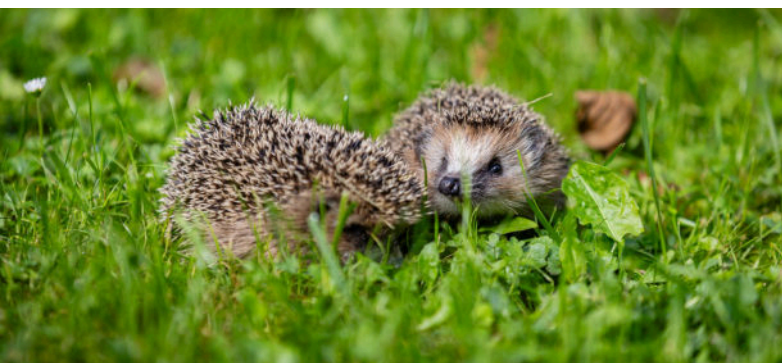
🐾 Pomůžete malým ježkům, ptáčatům nebo veverkám přežít nejtěžší období jejich života.

🌿 Uděláte krok k vyrovnaní chyb, které přírodě jako společnost způsobujeme.

Podívejte se na náš seznam zvířat a mláďat a vyberte to, které je vašemu srdci nejbližší, a staňte se součástí něčeho výjimečného. ✨

Více informací a možnost adopce najdete zde. Děkujeme, že pomáháte! Vaše podpora má smysl – pro nás, pro zvířata i pro celou přírodu.

Foto: 2x Jaroslav Loskot, Stanice Pavlov



POMOZTE NÁM POSTAVIT NOVÝ DOMOV PRO ORLY

Zapojte se do projektu ČSOB pomáhá regionům a podpořte naši stanici v budování nové voliéry pro orly! Do 13. ledna máte možnost přispět na tento důležitý projekt, na který ČSOB následně přidá svůj příspěvek.

Proč je nová voliéra potřeba?

Naše největší voliéra, která poskytovala domov orlům, je bohužel na konci své životnosti. Loňský sníh ji vážně poškodil – konstrukce je zborcená a pro dravce nebezpečná. Naši orlí obyvatelé jsou teď přestěhováni v rozletových voliérách.

S vaší pomocí můžeme vybudovat novou, bezpečnou voliéru, která:

- zajistí důstojný domov našim majestátním orlům,
- zpřístupní oblíbenou orlí prohlídkovou trasu,
- umožní návštěvníkům poznat blíže tyto fascinující dravce.

Každý příspěvek má smysl! Děkuje!



Podívejte se,
co se změnilo
k lepšímu.



TESCO JIHLAVA ZDOBÍ STROM PŘÁNÍ PRO ZVÍŘÁTKA

V Tesco Jihlava najdete strom přání pro zvířátka a ošetřovatele ze Stanice Pavlov. Moc děkujeme obchodnímu domu za několikaletou podporu.

Každé přání na stromečku představuje drobnost, která zpříjemní život našim svěřencům nebo usnadní péči o ně. Vyberte si kartičku, pořídte daný dárek a předejte ho na pultu služeb zákazníkům.

„Vybírali jsme takové drobnosti, které se v denní péči opravdu hodí a nezatíží peněženky dárců, kteří se před Vánoci rozhodnou zvířátka podpořit. Můžete koupit pracovní rukavice, pytle na odpadky, nůžky nebo třeba holínky,“ přiblížil s díky ředitel stanice Zbyšek Karafiát.

Děkujeme Tesco Jihlava, že už několik let na nás myslí a stromeček u vchodu do obchodního domu vždy umístí. Také všem nakupujícím, kteří do svých košíků přidají něco málo pro zvířátka. Moc si podpory vážíme.

Foto: 3x Jaroslav Loskot, 1x Monika Brothánková, archiv Stanice Pavlov



PŘÍBĚHY (NEJEN) ZVÍŘAT Z PAVLOVA



Máme nového stálého obyvatele. Mladý orel mořský z Telče, který kvůli genetické poruše nedokáže létat, je důkazem úžasné síly rodičovské péče. Od května až do listopadu ho jeho rodiče krmili na zemi, neúnavně se o něj starali a dali mu šanci přežít, i když nemohl vzlétnout. A vyplatilo se, protože na podzim ho na poli někdo našel a zajistil převoz k nám do stanice.

Stejně láskyplný příběh má výřice, nová obyvatelka naší stanice. V lese ji objevili houbaři. Nakonec jsme zjistili, že výřice má už srostlou zlomeninu křídla. Zajímavostí je, že výřice, i přestože nelétala, byla v dobré kondici. A tak to vypadá, že ji delší čas krmil partner, který ji zachránil. U nás bude vychovávat mladé výry, aby zdivočeli a mohli se vrátit zpět do volné přírody.



Mezi posledními mláďaty, která do stanice každoročně zavítají, patří mláďata vyder. Letos jich k nám dorazilo celkem šest, u nás se aklimatizují, dostanou stejně staré kamarády a putují do vydřích školek, kde se připravují na návrat do volné přírody. Ze všech záchranných stanic v ČR k tomu mají podmínky pouze tři stanice.

Poslední měsíce jsou u nás ve znamení ježků, pokud najdete zraněného nebo apatického ježka, neváhejte nám zavolat. Pokud máte na zahradě ježka, můžete mu pomoci překonat zimu. Ideální je pěkná hromádka listů, větví nebo kompostu, kde si ježek udělá pelíšek. Pokud chcete ježka ještě přikrmit, doporučujeme krmivo pro kočky, například konzervy, kapsičky nebo granule. Případně nám zavolejte a rádi vám poradíme.




KALOUS UŠATÝ TOMÍK

Kalous Tomík se vylíhl u nás ve stanici, byl nejslabším mládětem a natolik si zvykl na člověka, že už u nás zůstal.

Na stanici využíváme jeho zkušenosti. Tomík se totiž pečlivě stará o nově přinesená mláďata kalousů – ty učí, jak se mají jako správný kalous chovat ve volné přírodě.

První, čeho si na kalousech většinou všimnete, jsou tzv. „ouška“ a jejich pronikavé oči.

Kalous je taková zmenšenina výra velkého. Velmi často ho můžeme zastihnout poblíž lidských sídel, kde zejména v zimním období tvoří kolonie až 50 jedinců.



Denně
spořádám
krmení za
cca
10 korun,
a tak si mě
můžete
adoptovat
za 2.000 Kč
na rok.

P2
FO
25



Měňte spolu s námi bezmoc v naději.

ZÁCHRANNÁ STANICE PAVLOV

”

I MALÝ ČIN VYŽADUJE VELKÉ SRDCE...

“

Jsme neziskovou organizací pečující o hendikepované živočichy, které pak navracíme zpět do přírody. Zaměřujeme se na problematiku druhové ochrany, výzkum a ochranu vydry říční, ohrožených druhů sov nebo norka evropského. Důležitou součástí našich aktivit v ekologické osvětě jsou prohlídky záchrané stanice pro veřejnost a výukové programy pro školy i školky.